

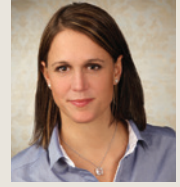
On the Road



EDİTÖRDEN



Jochen Henkels
Business Director
Road Marking &
Flooring



Simone Krumb
Senior Business
Manager Road
Marking & Flooring

SEVGİLİ OKURLAR,

Bu sayımızda 1.000 kadar fiyordun bulunduğu Norveç'e gidiyoruz. Başkent Oslo'nun yaklaşık 180 kilometre kuzeyinde ise Mjøsa Gölü'nün kuzey kıyısında bulunan ve 1994 yılında XVII. Kış Olimpiyat Oyunları müsabakalarına ev sahipliği yapan küçük bir şehir olan Lillehammer bulunuyor. Belediye meclisi, bu küçük şehirdeki eski ve tarihi bir köprüyü araç trafiğine kapatarak yayalar ve bisiklet sürücülerinin kullanıldığı bir köprüye dönüştürdü. Köprü, aynı zamanda küçük traktör ve mobiletler tarafından da kullanılabilir.

"Vingnesbrua" adındaki bu köprü üzerinde birleştirilmiş yaya ve bisiklet yolu, belediyenin temiz hava planlaması konusundaki çevreci düşüncesini destekliyor. İnsanların şehre arabayla gitmek yerine çoğunlukla bisikleti ya da yürümeyi "tercih etmesi" bekleniyor. Köprü'nün yeniden tasarımı ile Lillehammer'deki yaya ve bisiklet alt yapısı büyük bir oranda iyileşti, buna sosyal bir alan da dahil.

DEGAROUTE®'un bu projede oynadığı rolü bu bültenden öğrenebilirsiniz.

Jochen Henkels *Simone Krumb*

Jochen Henkels

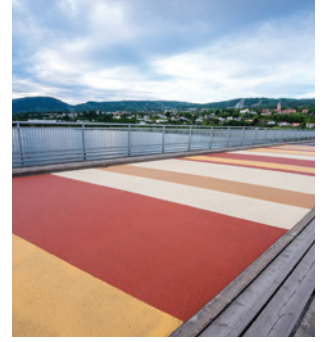
Simone Krumb

SOSYAL ALAN OLARAK BİR KÖPRÜ

1994 yılının Şubat ayında, dünyanın gözleri Norveç'teki küçük bir şehrin üzerindeydi: Lillehammer, Kış Olimpiyat Oyunlarının müsabakaları ile efsanevi bir kış masalı yaratmıştı. Olimpik kayak atlama rampası, 30 bin kadar nüfusa sahip Mjøsa Gölü'ndeki bu şehrin hâlâ en ilgi çekici unsurlarından. Şehrin bir diğer simgesi de 1934 yılında inşa edilen ve Mjøsa Gölü'nün üzerinden Lillehammer'i Vingnes bölgesi ile birleştiren 816 metre uzunluğundaki "Vingnesbrua" Köprüsü. Lillehammer belediye meclisi, Mjøsa Gölü üzerinden Avrupa yolu 6'nın (E 6) bir parçası olarak yeni bir üst geçit inşa edilmesinin ardından 2017 yılında

köprüyü araç trafiğine kapattı. Köprü, şu anda yayalar ve bisiklet sürücüler tarafından Lillehammer ile Vingnes arasında çevre dostu ve güvenli bir bağlantı yolu olarak kullanılıyor. Bunun yanı sıra, "yeni" köprü'nün kullanıcılara bir sosyal alan sunması da bekleniyor. Yaz aylarında yol kenarlarında banklar ve çiçek saksıları ile süslenen renkli şeritli dikkat çekici alanlar, yaya ve bisiklet yolu ayırıcı işaretlemelere ek olarak, küçük pazarlar ve sergiler gibi farklı sosyal aktiviteler için de alanlar yaratıyor. Bu da kalıcı DEGAROUTE® bazlı soğuk plastik yol işaretlemelerinin uygulanması için harika bir fırsat sunuyor.

SOĞUK PLASTİKTEN DAYANIKLILIK GARANTİSİ



DEGAROUTE® bazlı soğuk plastik alan işaretlemeleri, mükemmel dayanıklılığa sahiptir ve yaya geçitleri, otobüs ve bisiklet yolları, park yerleri, kaymaya karşı yüksek dayanıklılığa ihtiyaç duyulan alanlar için son derece uygundur. Yağmur, kar ve buzlanmada kayma tehlikesini belirgin bir şekilde azaltan ve daima kaymaz bir zemin oluşturmak için, hazır DEGAROUTE® formülüne bir alüminyum karışımı olan boksit eklenmiştir. Bu birleşimin kayma önleyici yüksek etkisi ise yapılan sürtünme testleri ile onaylanmıştır.

Optik vurguları ön plana çıkarmak için, yıllar sonra da en iyi renk dayanıklılığını garanti eden ve köprünün yoğun renklerle göze çarpmasını sağlayan çeşitli renk pigmentleri DEGAROUTE® formülüne eklenmiştir. Soğuk plastik, toplam kalınlığı 2 ila 2,5 milimetre olan tek katmanlı bir sistemde köprünün yüzeyine sürülmüştür. 816 metre uzunluğundaki bu köprünün üzerinde gerçekleştirilen işaretleme çalışmaları dört gün sürmüştür.

PROJE KABUL GÖRDÜ

Vingnesbrua, eskiden Lillehammer sakinleri tarafından sevilerek kullanılan bir "araç köprüsü" idi. Köprünün araç trafiğine kapatılması ve gelecekte yalnızca Mjøsa Gölü üzerinden yaya ve bisiklet üst geçidi olarak kullanılacak olması konusunda birçok gerekçeleri olan yerli halkın protestosu da başlarda doğal

olarak oldukça ses getirmişti. Ancak iki ay süren bir "deneme yürüyüşünden" sonra şu açıktı: Bu zamana kadar bu kadar kişi yaya olarak ve bisiklet ile köprü üzerinde hiç görülmediğinden, rengarenk işaretlemeleri ile araçsız Vingnesbrua, temiz havada hareket etmeye teşvik ediyor.



Baskı

EVONIK RESOURCE EFFICIENCY GMBH
Rodenbacher Chaussee 4
63457 Hanau-Wolfgang
Almanya

Telefon +49 6181 59-2138
degaroute@evonik.com
www.degaroute.com
www.evonik.com

Photo: Glis Studio
Photographer: Daniel Nordby