

On the Road

DEGAROUTE® bazlı yol işaretleri

Sayı: 01/2013



DEGAROUTE® üretiminde, Evonik 50 yıllık metakrilat reaktif reçine sistemleri deneyimine güvenmektedir.

[FOTO © Evonik Industries AG]

Uzun ömürlü yol işaretleri

Yol işaretlerine olan talep oldukça yüksek. Sadece yayaların bunları net bir şekilde görebilmesi yetmez; işaretlerin de yoğun trafik akışına uzun süre dayanabilmesi gerekir. Farklı ihtiyaçlara doğru yanıt verebilmeleri için, yol işaretleri bazı asgari kriterlerini karşılamalıdır.

Almanya'da bu kriterler, Yol İşaretleri İçin İlave Teknik Sözleşme Koşulları ve Yönetmelikleri (Alman Yönetmelik Kodu: ZT V M 02) ve İşaretleme Malzemelerinin

Teknik Teslimat Koşulları (Almanca Adı: TL M 06) ile ulusal ölçekte düzenlenmektedir. Bu ulusal yönetmelikler, yürürlükteki AB standartlarına uygundur.

Alman Otoban Araştırma Enstitüsü (BAST), 20 yıldan uzun bir süredir işaretleme sistemlerinin Almanya'da geçerli asgari standartları karşılayıp karşılamadığını test etmek için Döner Tezgâhta Yol İşaretleme Sistemi Testi yöntemini kullanmaktadır. Test koşulları Avrupa Standartları düzeyinde tanımlanmıştır.



**Değerli Okurlar,
Değerli Müşteriler,**

Evonik (önceki adlarıyla Degussa ve Röhm), 1960 yılından beri tüm dünyada yol işaretleri için kullanılan DEGAROUTE® MMA soğuk plastik bazlı ürünler geliştirmektedir. Soğuk plastik konusundaki 50 yılı aşan tecrübemiz, yöntemin ve malzemelerin kalitesi konusunda hem bize hem de müşterilerimize güven vermektedir. Bununla birlikte, mevcut teknoloji ve ürünlerle yetinmemek gerektiğini çok iyi biliyoruz. Boya üreticileri ve uygulayıcıları ile birlikte DEGAROUTE® kalitesini ve uygulama kolaylığını daha da geliştirmek için sürekli çaba sarf ediyoruz. Ürünlerimizi aralıksız olarak testlerden geçiriyoruz. Ayrıca, soğuk plastiğin avantajları konusunda karar alıcıları ikna etme yönünde de yoğun çaba harcıyoruz. Diğer yol işaretleme sistemleriyle karşılaştırılmaktan veya katı kriterlere sahip bağımsız uzmanların fikirlerinden çekinmiyoruz. Soğuk plastiğin avantajları günümüzde 1000'den fazla testte ve bağımsız bir test kuruluşunun testleriyle açık bir şekilde kanıtlanmıştır ve bunun elde edilen sonuçlarla da ortaya konduğundan eminiz. Bu bültende yer alan detaylı raporu okumaktan keyif almanızı dileriz.



Peter Reinhard
İş Direktörü
Yol İşaretleri

Dr. Wilhelm Karnbrock
Global Pazarlama Direktörü
Yol İşaretleri

Döner Tezgahlı Yol İşaretleme Testi Sisteminde „Yük Testi“



BASt Döner Tezgahlı Yol İşaretleme Testi Sistemi [FOTO © Evonik Industries AG]

Bu testler sırasında, yol yüzeyini simüle eden özel test bloklarına uygulanan yol işaretleri, tanımlanan çevrimler

içinde 4 milyon defa döndürülerek trafik karakteristiğinin ve aşınma direncinin belirlenmesi sağlanır. Trafik yoğunluğuna bağlı olarak değişmekle birlikte, bu rakam 4 yıllık bir gerçek trafik akışına denk düşmektedir.

Konvansiyonel işaretler (tip I), gelişmiş gece görünürlüğüne sahip olan modern işaretlerden (tip II) farklıdır. Modern işaretler, işaretleme yüzeylerinin özel yapısı sayesinde yüksek yansıtma kapasitelerine sahiptirler. Bu özel yapı, strüktür, profil uygulama vasıtasıyla veya özel formüller (sırasıyla yansıtıcı taneler ve kaymaz agregalar ile) ile elde edilir. En etkin tip olan tip II işaretler, düzenli veya düzensiz aglomeralardır. Sadece trafik özelliklerinin, aşınma direncinin ve kimyasal/fiziksel ürün kompozisyonunun asgari gerekliliklerini karşılayabilen işaretleme sistemleri ulusal yollarda kullanılabilir.

BASt, yeni çıkan işaretleme sistemlerini bir veritabanı halinde düzenli olarak duyurmaktadır.

Kanıtlanmış güvenlik!

Bağımsız bir uzman testi raporu, 1000 civarında farklı işaretleme sistemi testinden sonra soğuk plastiğin uzun vadede özellikle geceleri ve ıslak zeminlerde en iyi görünürlüğü sunan yol işaretleme sistemi olduğunu ortaya koymuştur.

Bu rapora göre, MMA soğuk plastik bazlı işaretleme sistemi yol güvenliğine

önemli bir katkıda bulunmaktadır: „Almanya’da en üst trafik sınıfına (P7, uygunluk testlerinde 4 milyon dönüş anlamına gelir) göre yollarda kullanılan 320 farklı işaretleme sisteminden 255 tanesi soğuk plastik sistemleridir.

Yol işaretleme konusunda 20 yıldan fazla tecrübeye sahip bir uzman olan Rudolf

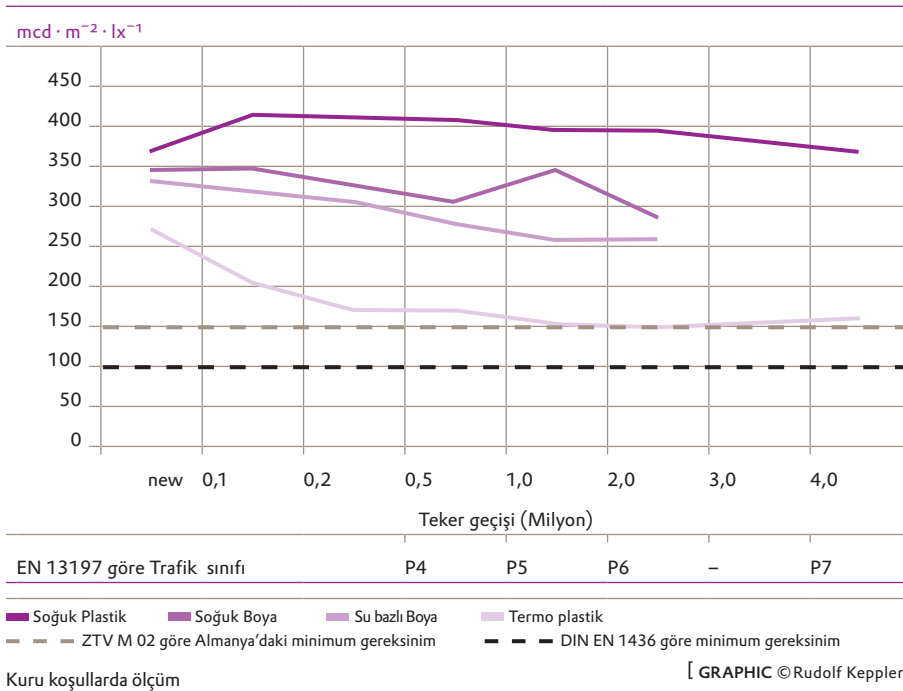
Kepler, Soğuk plastik bazlı işaretleme sistemleri, özellikle geceleri ve ıslak yollarda ölçülen yansıtıcılık özellikleri bakımından da diğerlerinden üstün bir performans sergilediğini belirtmiştir. Bu durum, işaretleme sistemlerinin kış kullanımına uygunluk testlerinde de görülmektedir. Bu testler, BASt tarafından DSGS (Alman Yol İşaretleri Araştırma Derneği) ve Aşağı Saksonya Eyaleti ile işbirliği halinde Almanya’nın Harz kentindeki test tesisinde gerçekleştirilmiştir.

Soğuk plastik bazlı metakrilat reçineler üzerinde çalışmakta olan yerel idareler de, bu malzemenin yoğun kamyon trafiğinin veya kış koşullarının geçerli olduğu zorlu koşullarda bile mükemmel bir dayanıklılık ve mukavemet sergilediğini teyit etmiştir.



Detaylı bilgi için Rudolf Kepler’in videosunu izleyin:
www.degaroute.com.

Aşınmaya bağlı gece görüş performansı



Yasal Bildirim

Yayımlayan

Evonik Industries AG
Rodenbacher Chaussee 4
Building 265
63457 Hanau-Wolfgang
PHONE +49 6181 59-5104
degaroute@evonik.com
www.degaroute.com
www.evonik.com