

基于DEGAROUTE®的道路标线

2019年3月

在路上



港珠澳大桥： 人际互联的更短途径

2018年10月24日，在历经九年施工后，港珠澳大桥全线通车。港珠澳大桥全长55公里，是世界上最长的跨海大桥和地面固定联结纽带，连接了港澳及中国大陆的珠海市。过去，从澳门分别前往香港和珠海需要长达三小时时间 - 而新建成的大桥将这一时间缩短至45分钟。港珠澳大桥的设计使用年限为120年，能够经受地震和

台风的考验。大桥使用了40万吨钢材 - 相当于旧金山金门大桥所用钢材的4.5倍，或相当于建造60座埃菲尔铁塔的钢材。然而，建造这座大桥并不仅为了创造记录。大桥带来的一项最重要的利好是为珠江三角洲东西两岸地区提供了直接的道路连接，极大程度提升了该地区的经济和可持续发展。

编者按



Ralf Lepper
Business Director
Road Marking &
Flooring



Wayne Du
Business Director
Asia Road Marking
& Flooring

尊敬的读者：

香港拥有740万居民，领域面积1104平方千米，是全球人口密度第四高的地区。2018年，约有6000万游客造访香港，而且该数字每年都在增加。香港是亚洲的世界城市，香港无惧于展示其国际化特色。

现在，这座城市有一项新的世界纪录呈现给全球：世界上最长的跨海大桥。全长55公里的港珠澳大桥连接了位于珠江三角洲的三座主要城市：香港、珠海和澳门。现在，对于工作和生活在这个地区的成千上万人来说，通勤变得更加便捷。不过，对于道路安全的要求同样很高。

由于对应用建筑材料的要求极其严苛，基于DEGAROUTE®的低温塑料MMA因其较长的使用寿命和有助于道路安全而被选择用于制造路标。请在本通讯中了解更多有关该项目的信息。

Ralf Lepper

Wayne Du

▶▶ 港珠澳大桥由三个主要部分组成：位于珠江入海口中部的
主桥部分、位于入海口东侧的香港接线和位于入海口西侧的珠海接
线。主桥全长 29.6 公里，是整个工程最大的部分，包括一座由海
底隧道和高架桥组成的桥隧系统。基于 DEGAROUTE® 的低温塑
料 MMA 路标被选定制作路标。



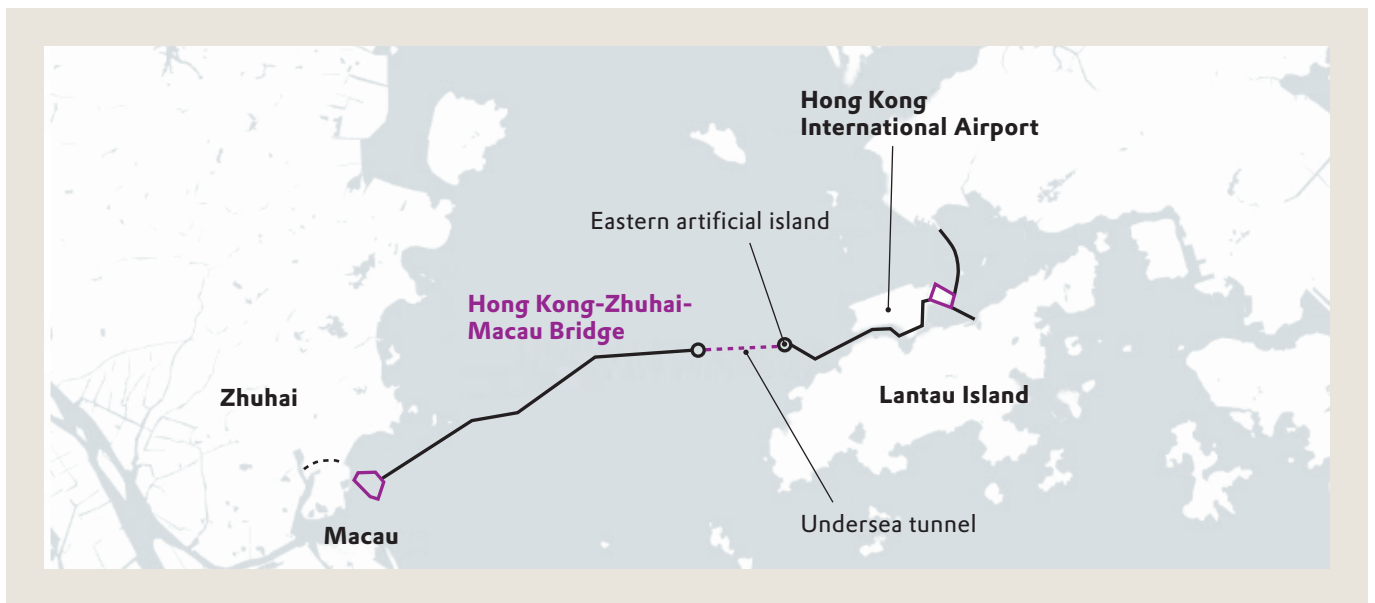
DEGAROUTE® 满足需求

港珠澳大桥工程在建筑材料和应用方面有
极其严苛的要求。对于路标，设计院及项目
所有方要求其拥有良好的耐用性及可视性，
且所用材料必须环保。由于预期将迎来大
量的交通运输量 - 2030 年前每日通行旅
客约 12.6 万人次 - 道路安全和耐用性在
决策过程中是一个重要的考虑点，也是同
意在主桥部分选用基于 DEGAROUTE®

低温塑料 MMA 路标的主要原因之
一：DEGAROUTE® 路标的优异性能满足
了相关要求，取信于决策方。

在港珠澳大桥项目完工后，基于 DEGA-
ROUTE® 的路标获得了积极评价：低温塑
料 MMA 路标在桥面清晰可见，在任何天
气状况下都为昼夜通勤安全提供了有力支

持。路标的初始逆光反射值超过 350
mcd/lux/m²。此外，基于 DEGAROUTE®
的路标已被证实具有卓越的耐用性，因而，
其逆光反射值在使用两年后也可达到约
250 mcd/lux/m²，在使用三年后也可超过
150 mcd/lux/m²，其出色性能优于其他路
标系统。



版本说明

赢创资源效率有限公司
Rodenbacher Chaussee 4
63457 哈瑙 - 沃尔夫冈
德国

电话 +49 6181 59-2138
degaroute@evonik.com
www.degaroute.com
www.evonik.com

图片：Shanxi Zhongtu Traffic
Technology Co., Ltd
摄影：Lingjun Kong